



RAPPROCHEMENT DES STOCKS DE PIÈCES DÉTACHÉES

Étude de cas : Industriel – Compagnie d'aérospatiale

Une entreprise d'aérospatiale a sollicité RGIS pour réaliser l'**inventaire de ses pièces de rechange d'hélicoptères**

RAPPROCHEMENT DES STOCKS DE PIÈCES DÉTACHÉES

Étude de cas : Industriel – Compagnie d'aérospatiale

La compagnie d'aérospatiale devait en permanence maintenir un certain nombre d'hélicoptères Chinook en service. L'indisponibilité de pièces détachées risquait d'impacter, au moment opportun, les réparations de sa flotte d'hélicoptères. Elle s'est donc associée à RGIS pour obtenir l'état de stock des pièces disponibles.

BESOINS

La société d'aérospatiale souhaitait obtenir un état de ses pièces de rechange réellement en stock pour être sûre de pouvoir assurer à tout moment la maintenance et la réparation de ses appareils. Elle a donc demandé à RGIS de lui fournir :

- La **quantité** de pièces disponibles
- La **valorisation** de ses articles en stock
- L'**état** des produits
- L'**emplacement** des zones de stockage
- Pour pouvoir approvisionner de multiples sites militaires et autres lieux sécurisés

SOLUTION

L'entreprise d'aérospatiale s'est associée à RGIS pour obtenir des **rapports précis et sur-mesure** :

- Création d'un **programme informatique personnalisé** pour absorber les nombreuses informations demandées
- **Rapports de variation de stocks** générés en temps réel
- Planning imposé mis en place dans un **délai très court**
- Interventions de comptage simultanés de tous ses emplacements

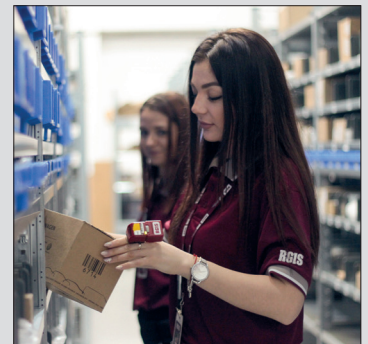
RÉSULTATS

En sollicitant RGIS pour la réalisation de son inventaire de pièces d'hélicoptère, la compagnie d'aérospatiale a :

- Obtenu le niveau de stocks de tous ses sites, y compris les sites militaires et autres lieux sécurisés
- **Identifié** une quantité importante de pièces stockées au mauvais endroit
- **Accédé simultanément à l'ensemble des données** grâce au programme développé par RGIS
- Été en mesure d'identifier plus facilement les sites nécessitant un **réapprovisionnement urgent en pièces détachées**
- **Déterminé** les pièces à remplacer en raison de leur état



L'intervention de RGIS a permis à l'entreprise d'aérospatiale de constater qu'il était **plus facile d'identifier** les endroits nécessitant un besoin urgent et immédiat de pièces de rechange



© 2020 RGIS. Tous droits réservés.
RGIS_CS_0061_01

Validation des stocks



Collecte de données



Fiabilité des informations



Rapprochement de stocks



CONTACTEZ RGIS DÈS AUJOURD'HUI ET DÉCOUVREZ COMMENT NOUS POUVONS VOUS AIDER

✉ | salesSwitzerland@rgis.com

☎ | +41 79 858 68 49

🌐 | fr.rgisinv.ch

RGIS